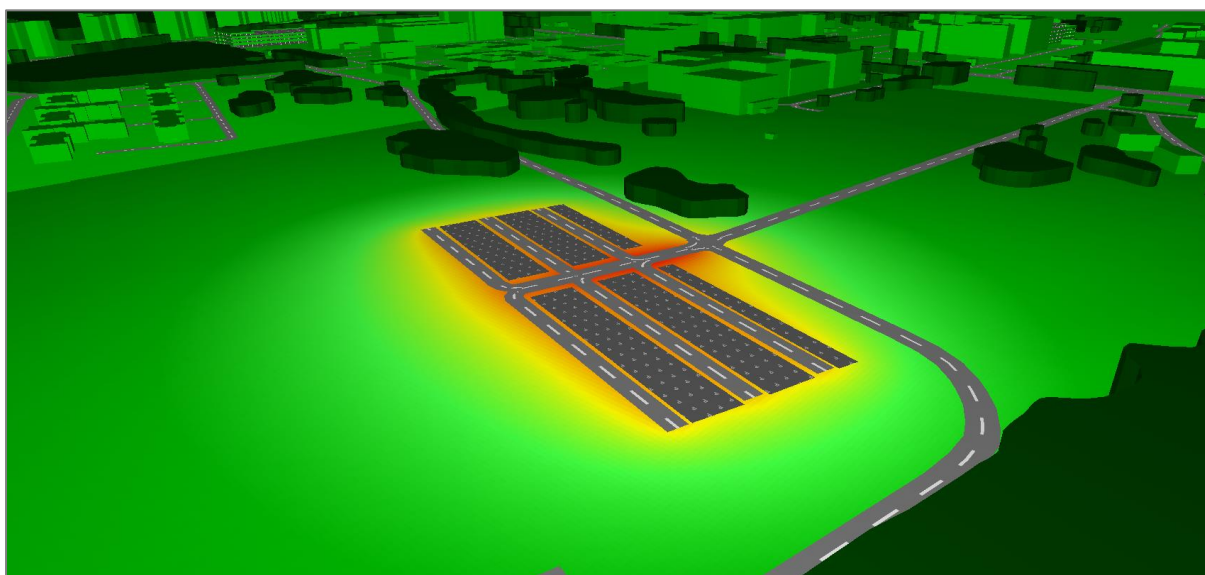


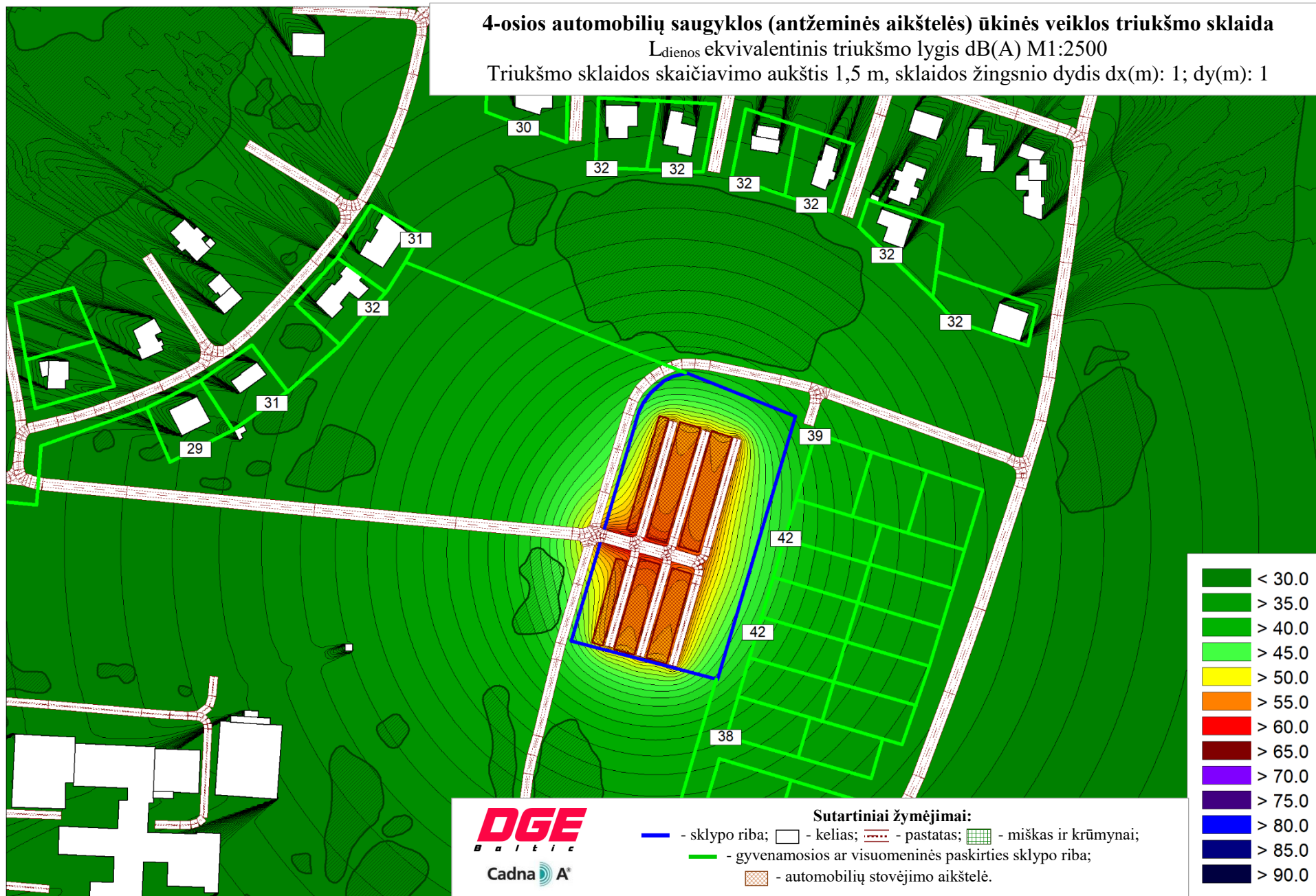
Priedas Nr. 4: 4-osios automobilių saugyklos (antžeminės aikštelės) ūkinės veiklos triukšmo sklaidos žemėlapiai



4-osios automobilių saugyklos (antžeminės aikštelės) ūkinės veiklos triukšmo sklaida

Ldienos ekvivalentinis triukšmo lygis dB(A) M1:2500

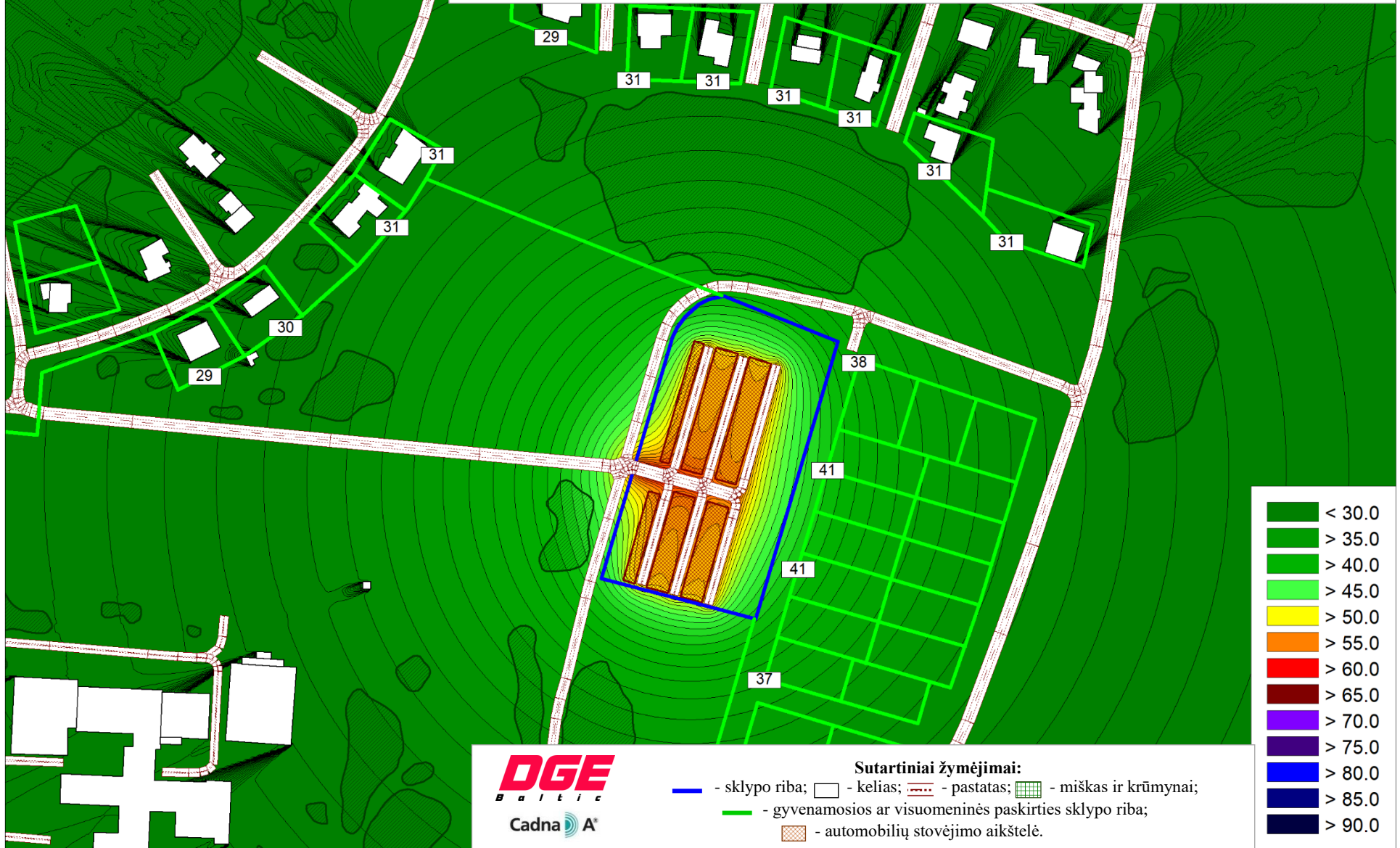
Triukšmo sklaidos skaičiavimo aukštis 1,5 m, sklaidos žingsnio dydis dx(m): 1; dy(m): 1



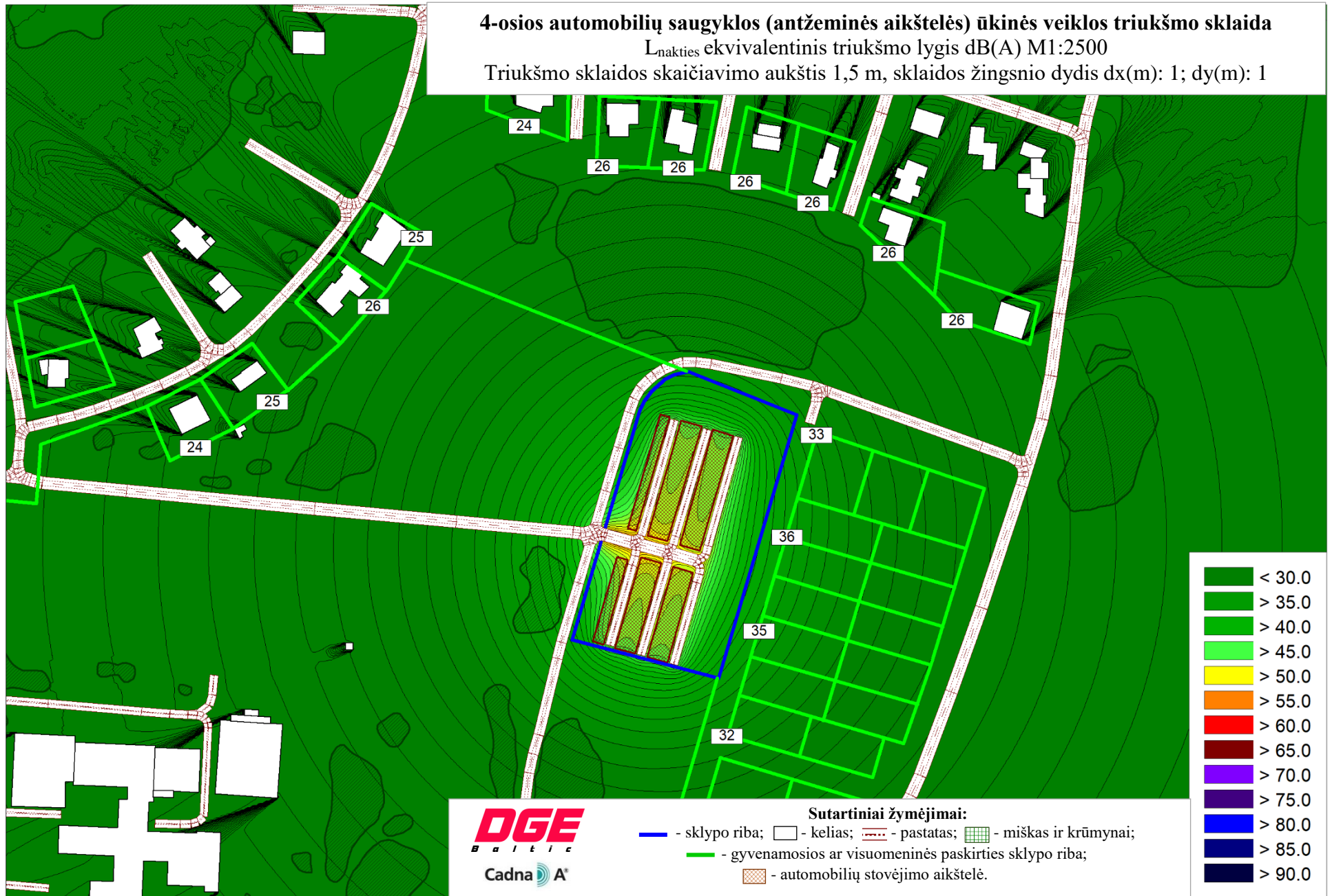
4-osios automobilių saugyklos (antžeminės aikštelės) ūkinės veiklos triukšmo sklaida

Lvakaro ekvivalentinis triukšmo lygis dB(A) M1:2500

Triukšmo sklaidos skaičiavimo aukštis 1,5 m, sklaidos žingsnio dydis dx(m): 1; dy(m): 1



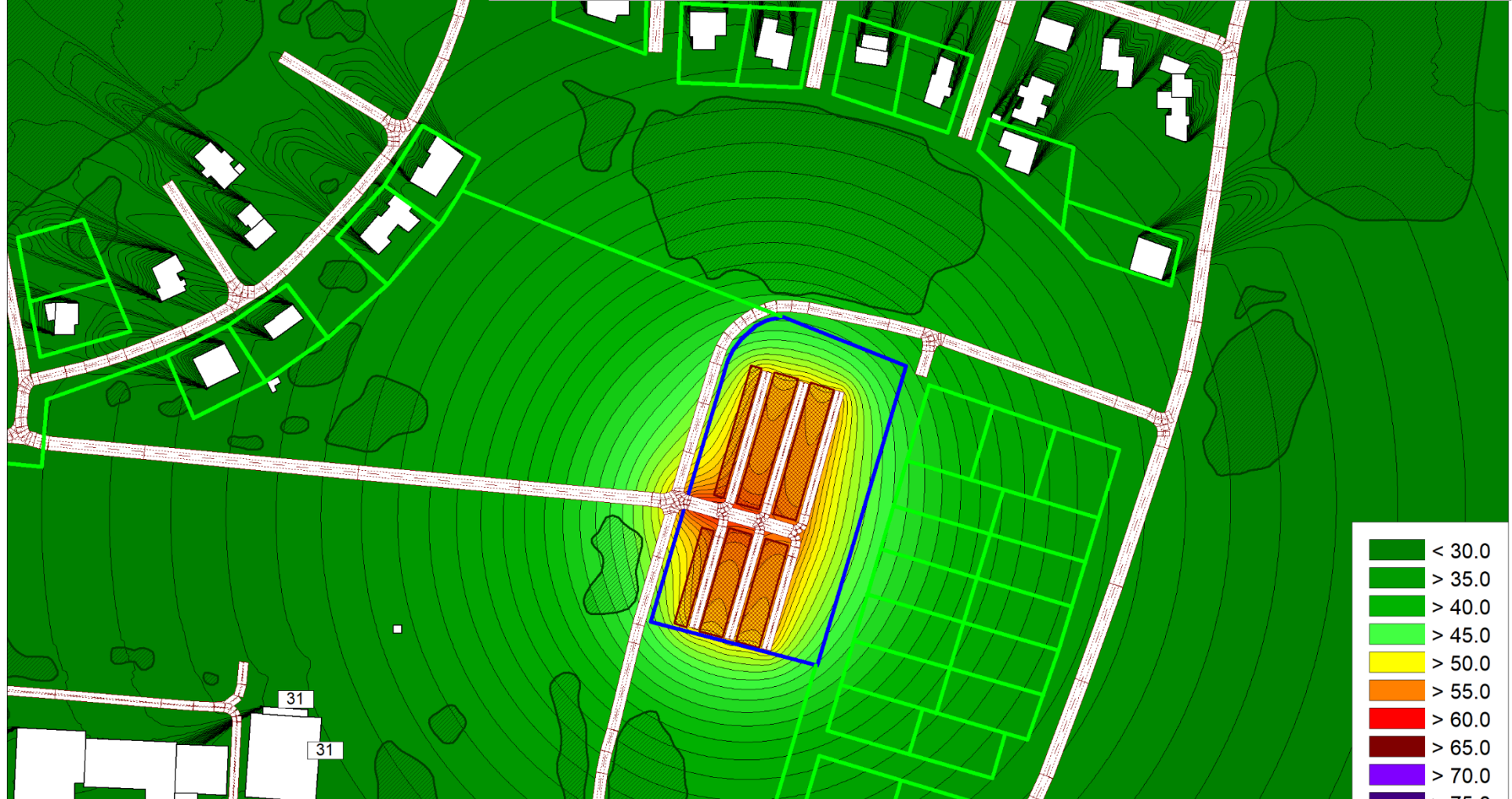
4-osios automobilių saugyklos (antžeminės aikštelės) ūkinės veiklos triukšmo sklaida
 $L_{nakties}$ ekvivalentinis triukšmo lygis dB(A) M1:2500
 Triukšmo sklaidos skaičiavimo aukštis 1,5 m, sklaidos žingsnio dydis dx(m): 1; dy(m): 1



4-osios automobilių saugyklos (antžeminės aikštelės) ūkinės veiklos triukšmo sklaida

L_{dienos} ekvivalentinis triukšmo lygis dB(A) M1:2500

Triukšmo sklaidos skaičiavimo aukštis 4,0 m, sklaidos žingsnio dydis dx(m): 1; dy(m): 1



< 30.0
> 35.0
> 40.0
> 45.0
> 50.0
> 55.0
> 60.0
> 65.0
> 70.0
> 75.0
> 80.0
> 85.0
> 90.0

DGE
B a i t i c
Cadna A®

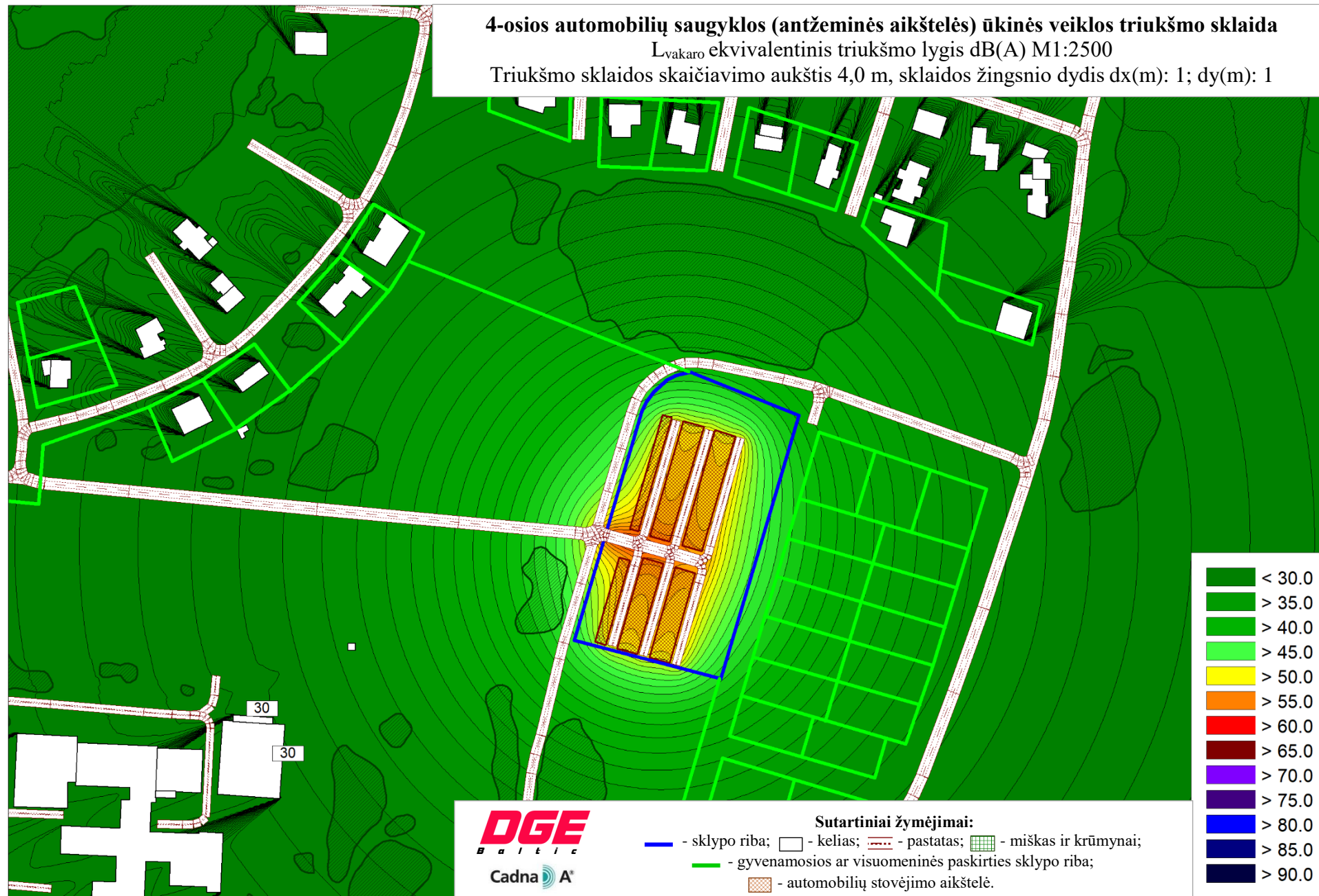
Sutartiniai žymėjimai:

- - sklypo riba; □ - kelias; - - - - pastatas; ▨ - miškas ir krūmynai;
- - gyvenamosios ar visuomeninės paskirties sklypo riba;
- ▨ - automobilių stovėjimo aikštelė.

4-osios automobilių saugyklos (antžeminės aikštelės) ūkinės veiklos triukšmo sklaida

Lvakaro ekvivalentinis triukšmo lygis dB(A) M1:2500

Triukšmo sklaidos skaičiavimo aukštis 4,0 m, sklaidos žingsnio dydis dx(m): 1; dy(m): 1



4-osios automobilių saugyklos (antžeminės aikštelės) ūkinės veiklos triukšmo sklaida

$L_{nakties}$ ekvivalentinis triukšmo lygis dB(A) M1:2500

Triukšmo sklaidos skaičiavimo aukštis 4,0 m, sklaidos žingsnio dydis dx(m): 1; dy(m): 1

